

hoxter

BLOX

Accumulation stove







HOXTER Quality

熱のスペシャリスト

HOXTERが生み出しているのは、永きにわたり人に寄り添うことのできるストーブです。本物の火が持つ魅力と暖かさは、現代の技術でも置き換えることはできません。薪火(まきび)を生かした最高のシステム、美しい創造物を求めているのであれば、私たちの存在に気付いていただけるはずです。

Accumulation stove

コンパクトなサイズで大きな蓄熱

高断熱住宅へアプローチする蓄熱ストーブ

BLOXは熱出力を制御することで、少ない燃料でより良い蓄熱ができるように設計されています。内部の蓄熱体アキュムレーションリングに加え、ストーブを覆うコンクリートのボディでも熱を保持するため、コンパクトなサイズを維持しつつ大きな蓄熱が得られます。特に昨今の高性能住宅と相性が良く、高断熱・高気密の居室空間でパフォーマンスを発揮します。高性能住宅にBLOXの機能が合わさることで効率的に暖房を行い、長時間にわたって快適な暖かさをお届けします。

ガラスドアからはクリアなファイヤービューが楽しめ、コンクリート打ちっばなしの風合いを生かした仕上げ、またはペイントでお好みのスタイルに彩ることができます。

スムーズな組み立てと細部までこだわった品質を重視し、シンプルなデザインと高機能が融合したストーブとなっています。

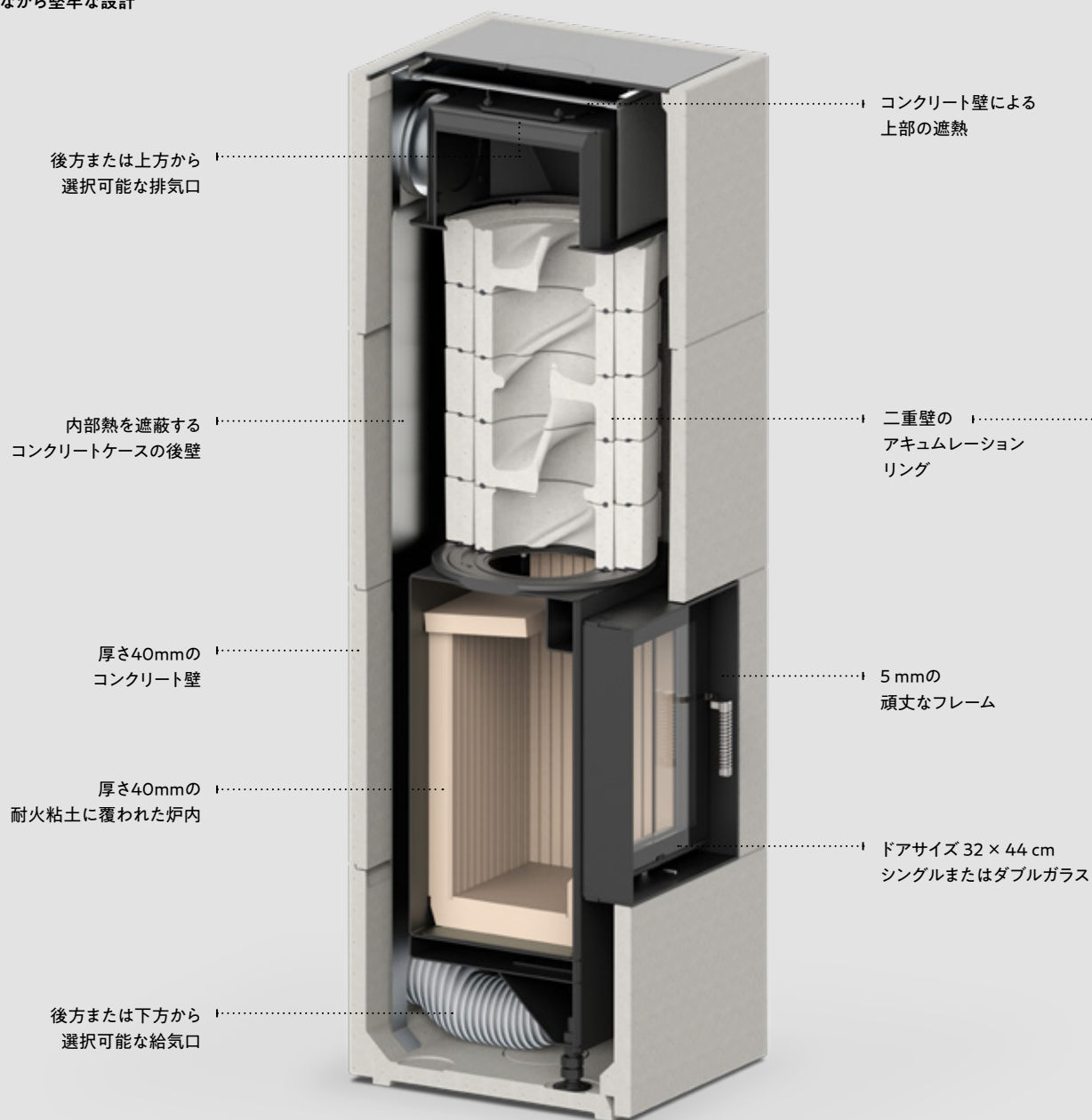




写真は海外の設置例です。設置にあたっては火気使用室に準ずる内装仕上げを行ってください。

A robust design in a compact size

コンパクトながら堅牢な設計



Heat accumulation in a closed casing

スパイラル構造のリングによる効率的な蓄熱

炉内で燃焼した薪の熱と排気がアキュムレーションリングに入り、
112kgある蓄熱体をダイレクトに加熱します。同時に周囲を覆うコン
クリート壁も熱を保持し、大容量の蓄熱を形成します。

アキュムレーションリング (蓄熱体)

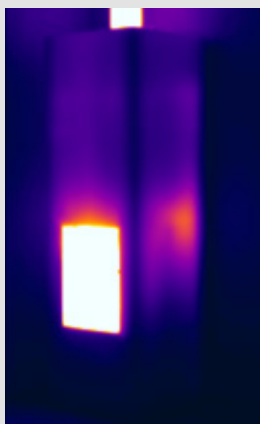
- ・スパイラル排ガダクト
- ・嵩密度 2,700 kg/m³
- ・製造焼成温度 1,100 °C
- ・ファイバーロープで気密を確保



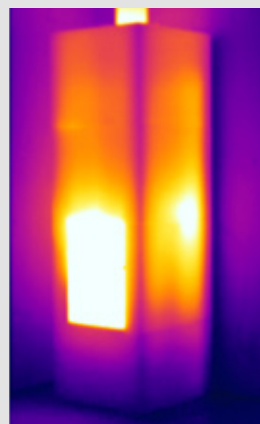
Cycle and Combustion features

燃焼のサイクルと特徴

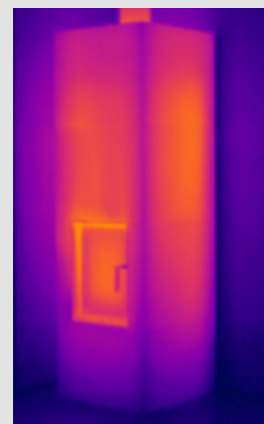
焚き始めに3kgの薪を2サイクル燃やすと約3時間で最高温度に達し、12時間後も25%を維持します。アキュムレーションリングに蓄えられた熱は時間をかけて放出され、時間あたりの平均出力は1.6kWと低く抑えられています。その後は12時間に一度の燃焼を行うことで、適度な暖かさが持続します。



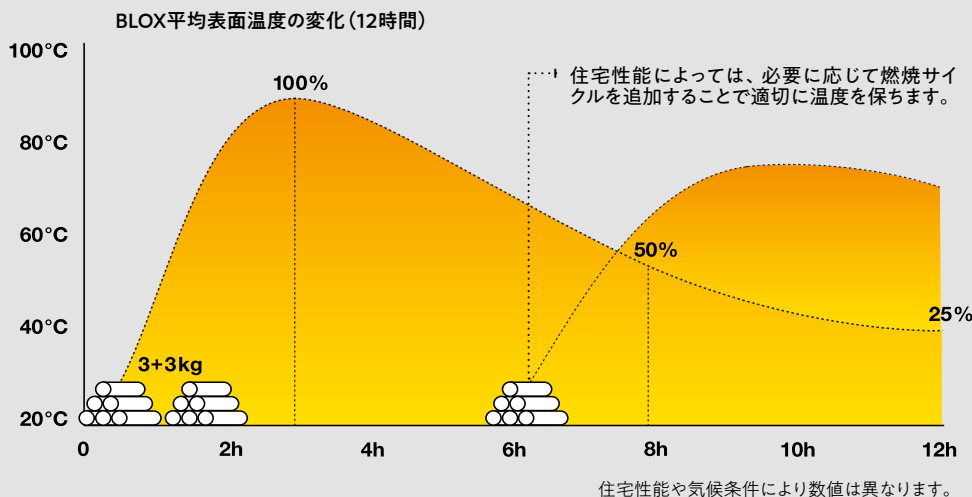
着火後1時間
平均表面温度 29℃



着火後3時間
平均表面温度 88℃



着火後12時間
平均表面温度 45℃



3+3 kg
薪の量

12 hours
熱出力持続時間

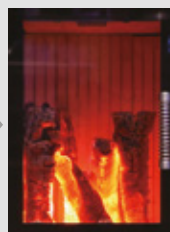
1.6 kW/h
平均熱出力

25~40%
薪消費量の削減率

燃焼の1サイクル



1回の薪投入量=3kg



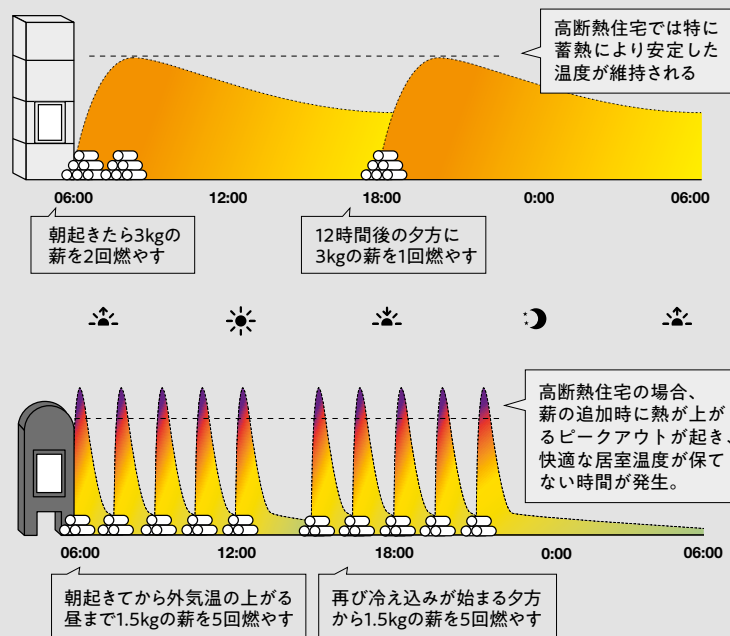
Warm for a long time with little firewood

少ない薪で長時間暖かい

従来のストーブと比べた時、BLOXは焚き続ける手間がなく、薪の消費量が抑えられ、一定の室温を長時間保てるのが特徴です。24時間で比較してみましょう。一般的なストーブで温度を維持するには1日に8～10回の断続的な薪の追加が必要ですが、BLOXでは熱出力が12時間持続するため2～3回の給薪で済みます。一般的なストーブと比較して、薪の消費量は25～40%の削減となります。



BLOX蓄熱式ストーブと一般的なストーブの燃焼サイクルの比較(24時間)



BLOX 蓄熱式ストーブ

給薪の手間がかからず少ない薪で暖かさが続く

1日の薪消費量
3kg×3回= **9kg**

一般的な薪ストーブ

温度を維持するために随時薪の追加が必要となる

1日の薪消費量
1.5kg×10回= **15kg**

Design flexibility

設計の柔軟性



..... BLOX 50



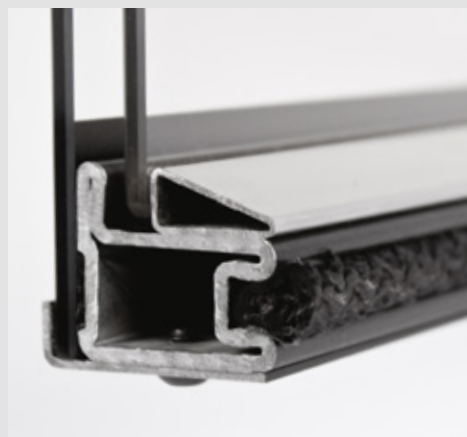
..... BLOX R55

Square or round?

デザインは、安定感を感じるスクエア、曲線が柔らかいラウンドから選べます。内部構造は共通です。

5mm

フレーム厚



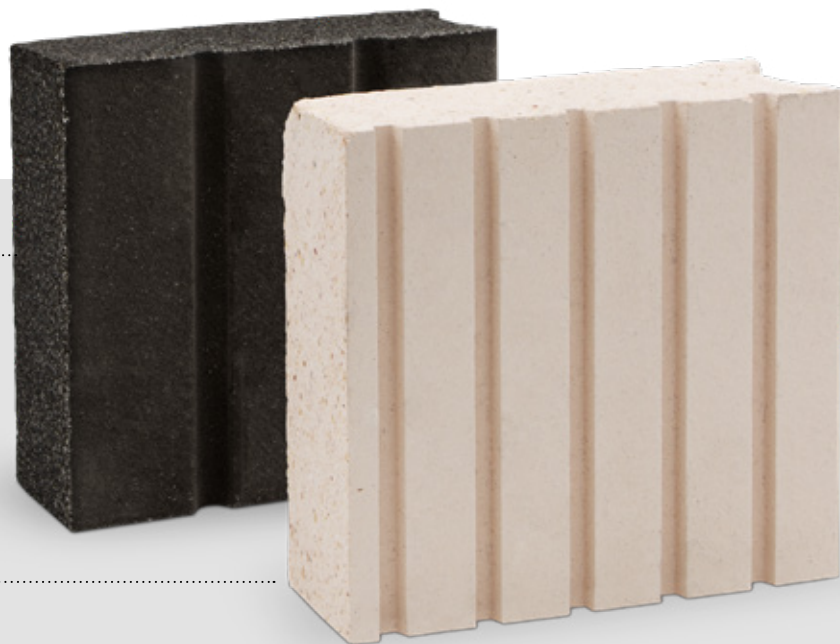
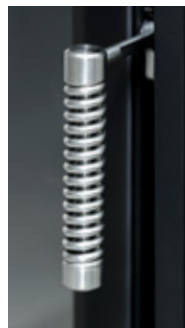
安定したドア機構

フレームに強硬度の鉄を用い、高温環境下での正確な動きを実現。静かで軽い作動が継続します。



ハンドルとエアコントロールレバー

手に触れるハンドルは、ストーブを印象づける大切なディテールです。BLOXではステンレス素地とブラック塗装の2種類があり、ブラックはテフロン加工により高い耐久性を備えています。



ファイヤーボックス

標準のライトカラー、またはオプションのダークカラーのいずれかを選択できます。どちらも 1,100° C で焼成されています。

3-5 hours

インストール時間

7 pcs

コンクリートパーツ

415 kg

総重量



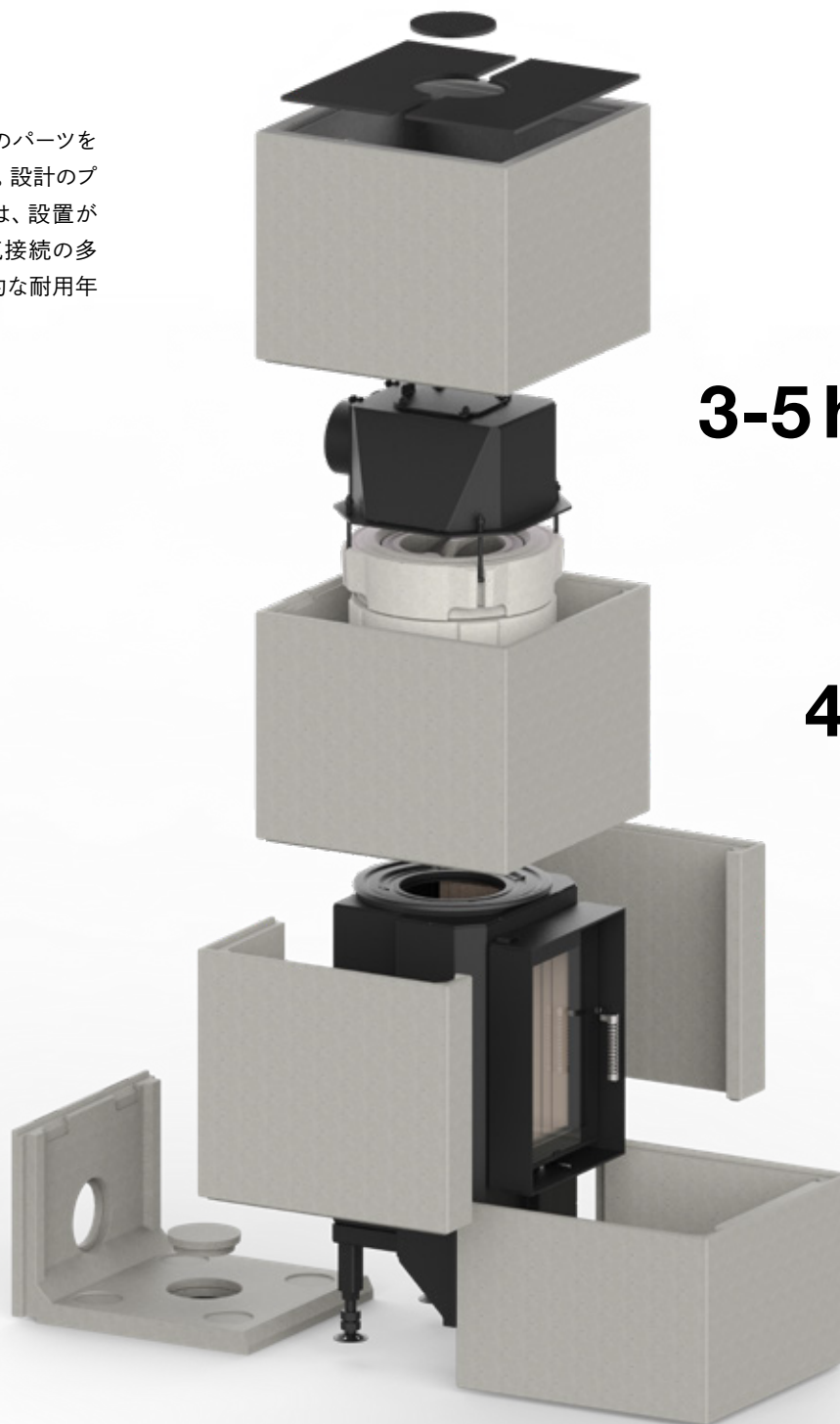
表面補修キット

取扱時や設置時に軽微な破損が生じた場合に備えて、コンクリート表面の補修材を同梱しています。

Quick installation

クイックインストール

BLOXのインストールは数個のパーツを組み上げることで完成します。設計のプロセスにおいて優先したのは、設置が容易であること、給気・排気接続の多様性、ストーブ全体の長期的な耐用年数の保証です。



3-5 hours

インストール時間

6 pcs

コンクリートパーツ

425 kg

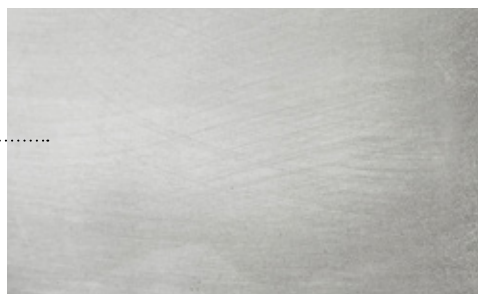
総重量

Exposed Concrete

コンクリート

BLOXの外観は、コンクリート打ちっぱなしの風合いを生かしたデザイン性の高い仕上げです。色むらの自然なニュアンスや、表面に走るヘアラインを風合いとしてお楽しみください。オプションのペイントで好みのカラーに彩ることもできます。

コンクリート表面の
ディテール



オプションの塗料による
ペイント仕上げ

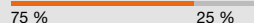


ペイント仕上げのイメージ

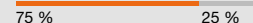




比熱分布



比熱分布



Technical data

	BLOX 50 (#1002030)		BLOX R55 (#1002075)	
	EN 13240 (認証値)	蓄熱運転時の測定値 (自主検査値)	EN 13240 (認証値)	蓄熱運転時の測定値 (自主検査値)
エネルギー効率クラス	A+		A+	
公称熱出力	12 kW	-	12 kW	-
燃焼効率	> 80 %	> 80 %	> 80 %	> 80 %
1時間あたり薪消費量	3.3 kg/h	6.0 kg (3.0+3.0 kg)	3.3 kg/h	6.0 kg (3.0+3.0 kg)
燃焼室総熱出力※1	-	24.0 kW	-	24.0 kW
平均熱出力※2	-	1.6 kW	-	1.6 kW
燃焼ガスの排出量※3	11 g/s	11 g/s	11 g/s	11 g/s
要求煙突負圧 (最低ドラフト負圧)	12 Pa	12 Pa	12 Pa	12 Pa
要求燃焼用空気	30 m³/h	30 m³/h	30 m³/h	30 m³/h
総重量 (うちアキュムレーションリング重量)	425 (112) kg		415 (112) kg	
全体サイズ (幅×奥行×高さ)	500 × 500 × 1597 mm		Ø550 mm × 1647 mm	
燃焼室サイズ (幅×奥行)	250 × 210 mm		250 × 210 mm	
薪サイズ	推奨 30cm 最大 40cm		推奨 30cm 最大 40cm	
煙突接続径※4／燃焼用給気接続径	Ø130 mm／Ø100 mm		Ø130 mm／Ø100 mm	

数値について

- ・ 公称出力および燃焼効率は、EN規格 (EN13240) の試験値です。
- ・ 暖房面積は、気候ならびに住宅性能により左右されます。
- ・ 比熱分布とは、ドアガラスを透過する放射熱量と本体囲い内の貯蔵熱量の比。
■ 本体囲い内 ■ ドアガラス

※1 最大薪量4kWh/kg、効率ロスを考慮しない場合

※2 蓄熱運転、システム効率80%以上のアキュムレーション期間中の指定燃料投与量

※3 着火から最高平均表面温度が室温の25%に達するまでの時間

※4 上方煙突Ø150接続オプションあり

A エネルギー効率クラスについて

2015年以降、欧州連合は木質バイオマスを燃料とする暖房器具等の性能をA++からGまで格付けし、これらを取得した器具のみ販売を可能とする規制を設けています。この規制は燃料消費量を減らし、大気汚染物質の排出を制限することを目的とし、欧州連合に属する28か国すべてとEEA (欧州経済領域) に義務化されています。Hoxterは全ての製品においてA以上の格付けを取得しています。

OPTION

フロアプロテクター (カラー:BLACK)

・ BLOX50用 (#45005)
W1100×D1000×厚み2.3mm・ BLOX R55用 (#45007)
W924×D895×厚み2.3mm

コンクリートペイント

・ ホワイト (#1103100)
・ グレー (#1103240)
・ クリーム (#1103910)

アキュムレーションブラシ (# H1001011)

蓄熱リングの掃除用



CAD

図面をご希望の方は登録フォームよりご連絡下さい。



ファイヤーサイド株式会社
〒399-4117 長野県駒ヶ根市赤穂497-871
Tel.0265-82-4676

www.hoxter.jp